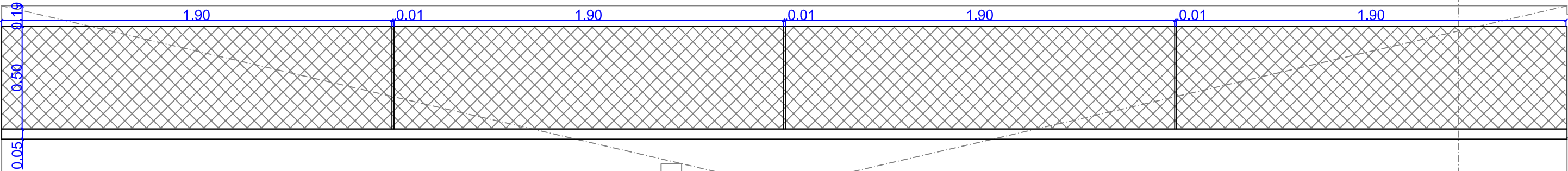
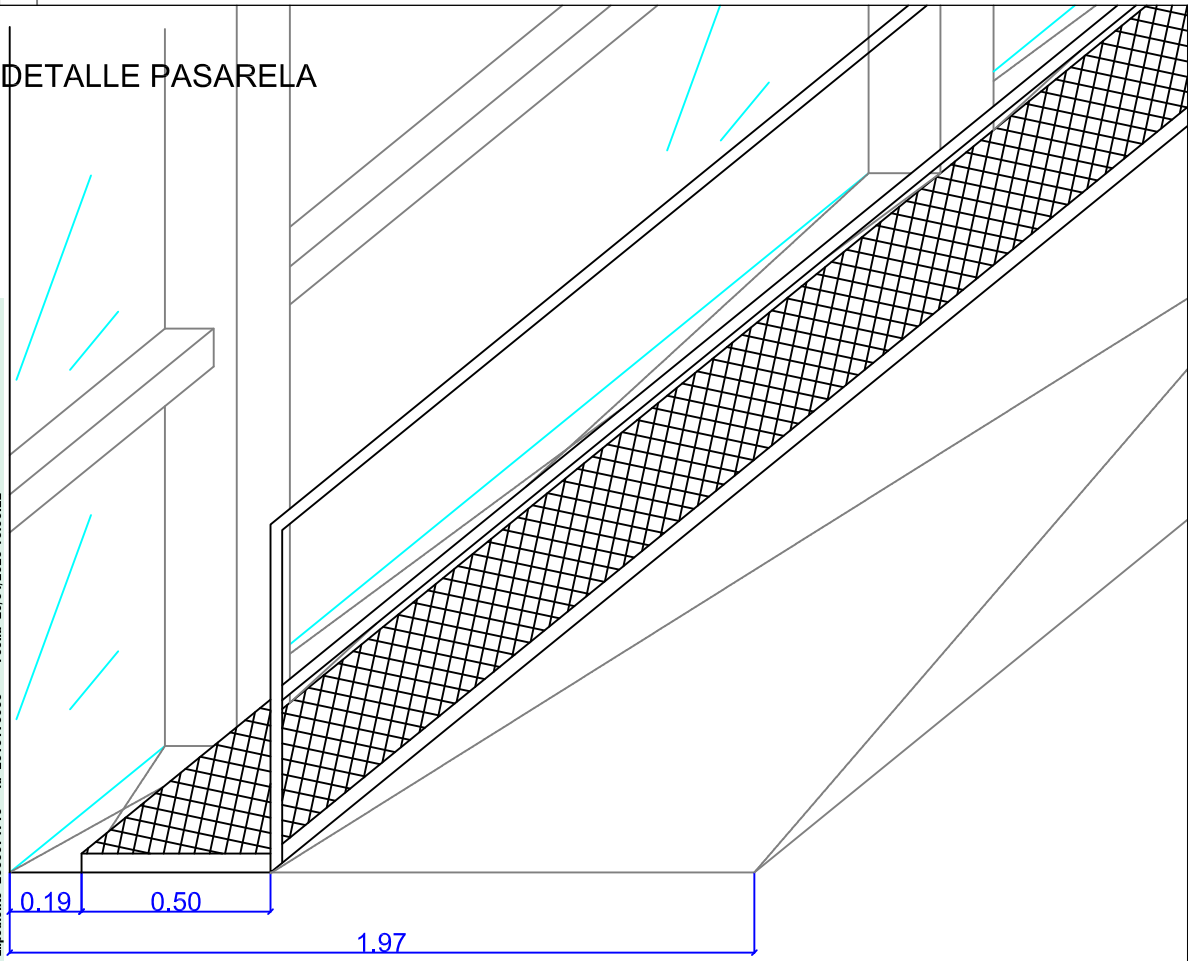


ALZADO



PLANTA



DETALLE PASARELA

SECCIÓN PASARELA

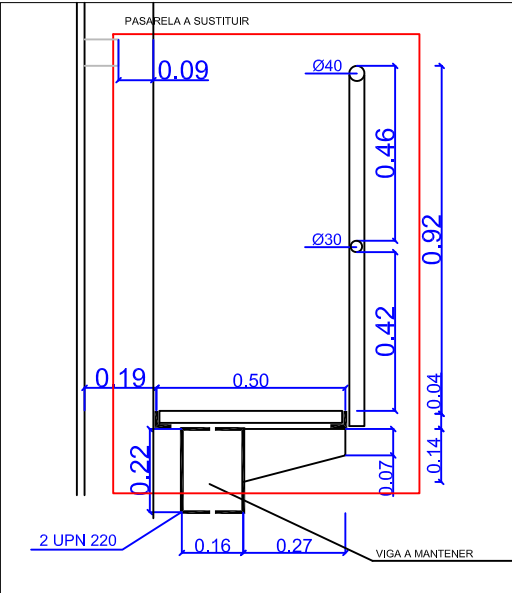
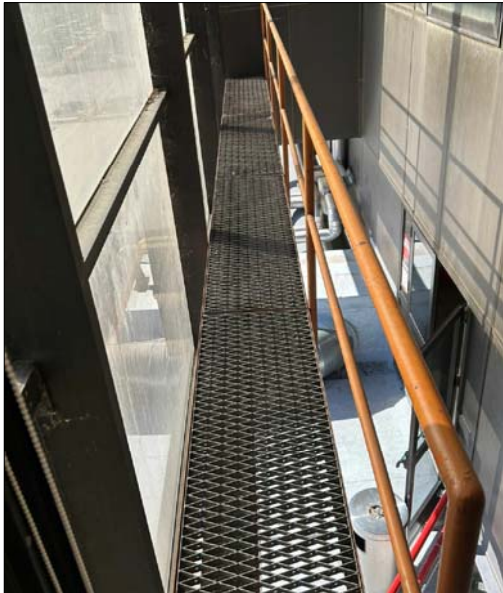
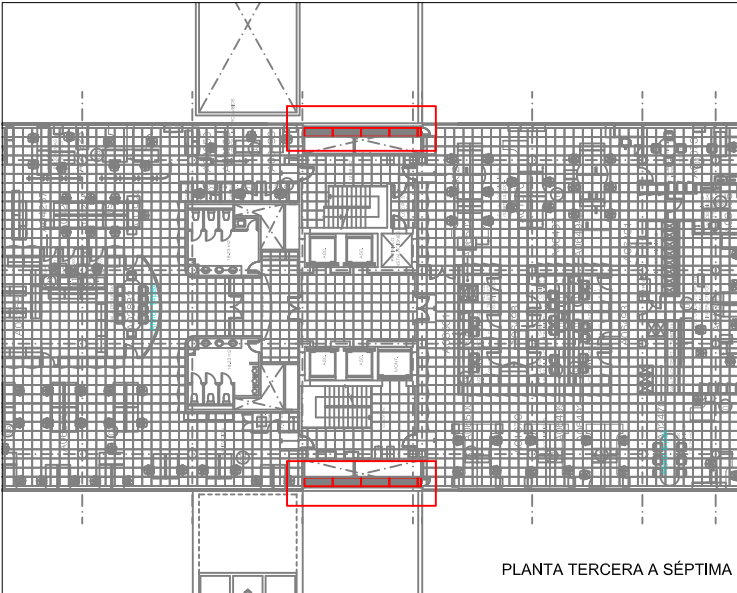


FOTO ESTADO ACTUAL

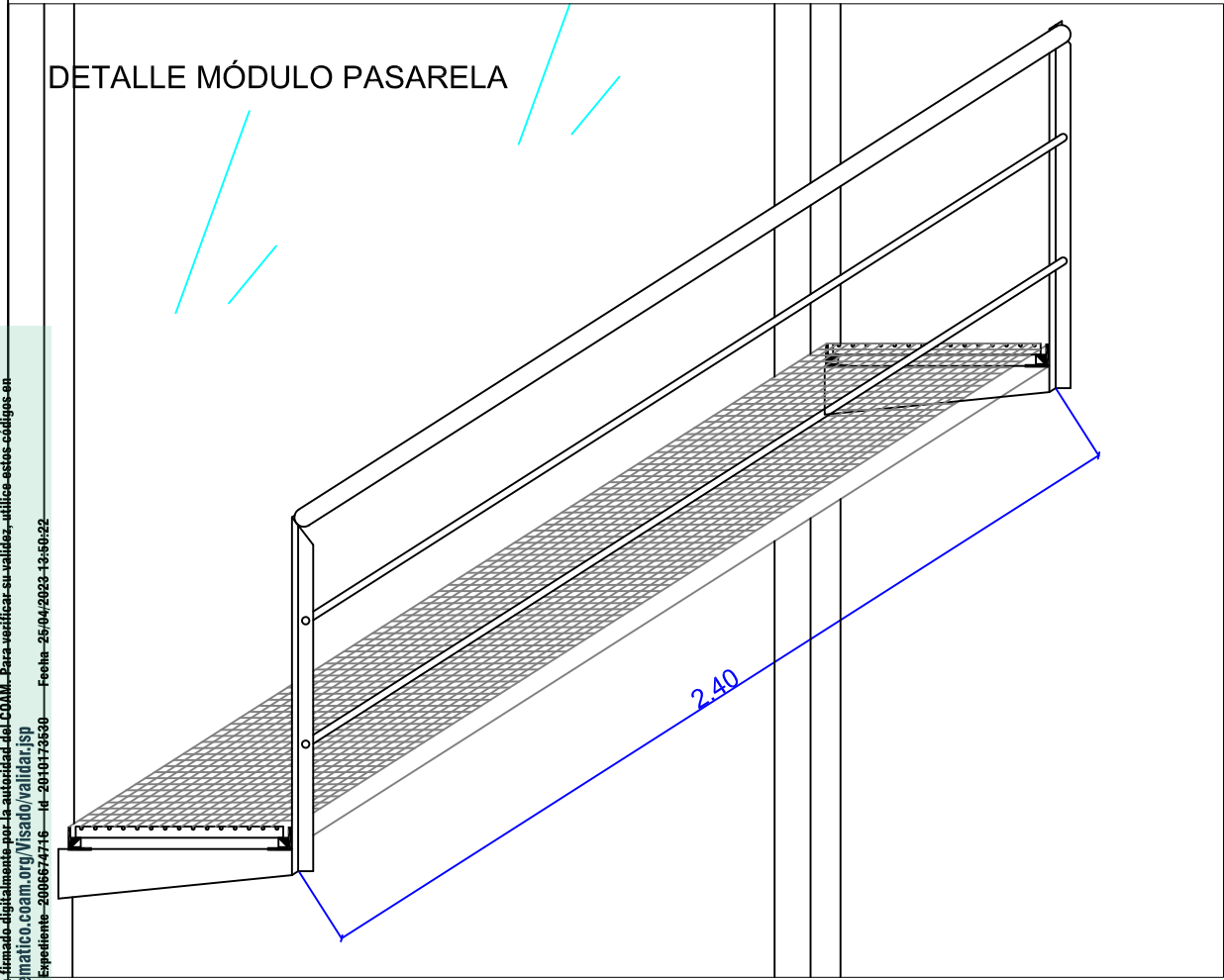
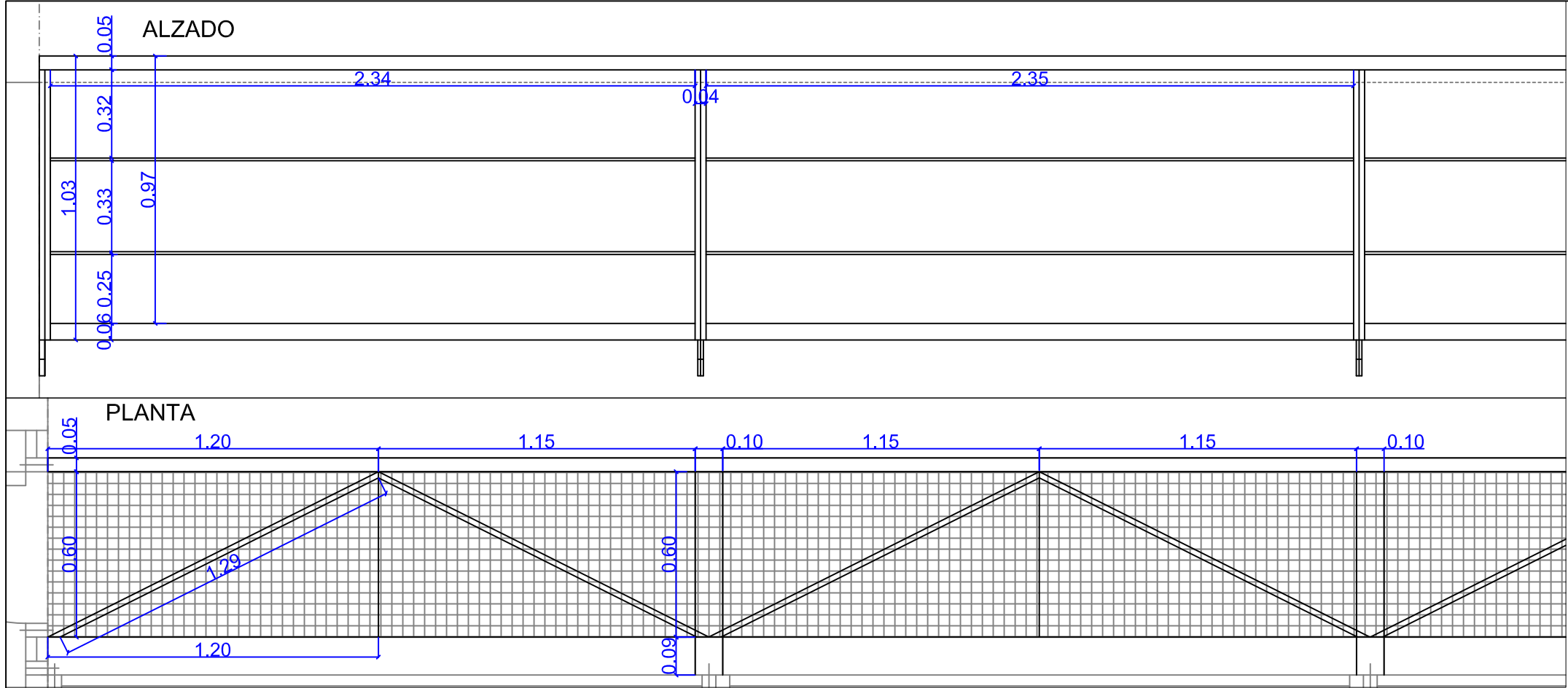


SITUACIÓN EN EL EDIFICIO

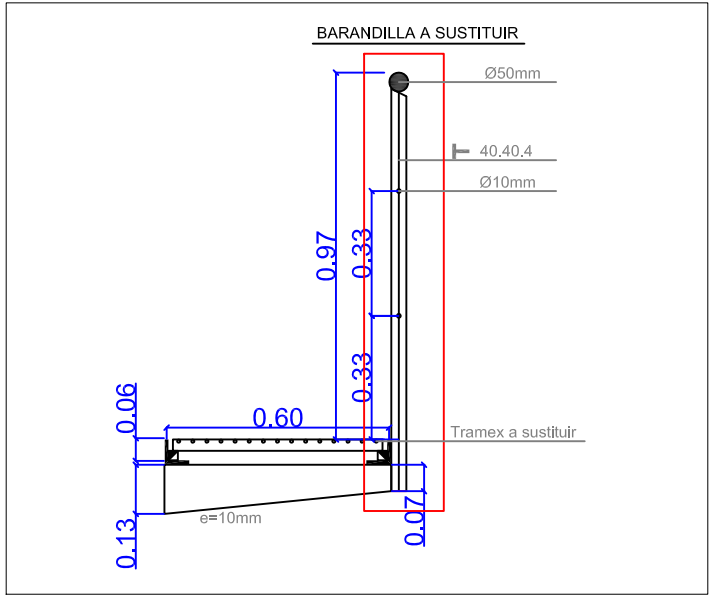


PASARELA Y BARANDILLA A SUSTITUIR COMPLETAMENTE

Este certificado es ORIGINAL y está firmado digitalmente por la autoridad del COAM. Para verificar su validez, utilice estos códigos en la siguiente dirección: <https://reumatico.coam.org/Visado/validar.jsp>  
Rég. documental TL/006656/2023 Expediente-2006674716 -Id-2010173630 Fecha-26/04/2023 13:50:22



SECCIÓN PASARELA



BARANDILLA A SUSTITUIR

SITUACIÓN EN EL EDIFICIO

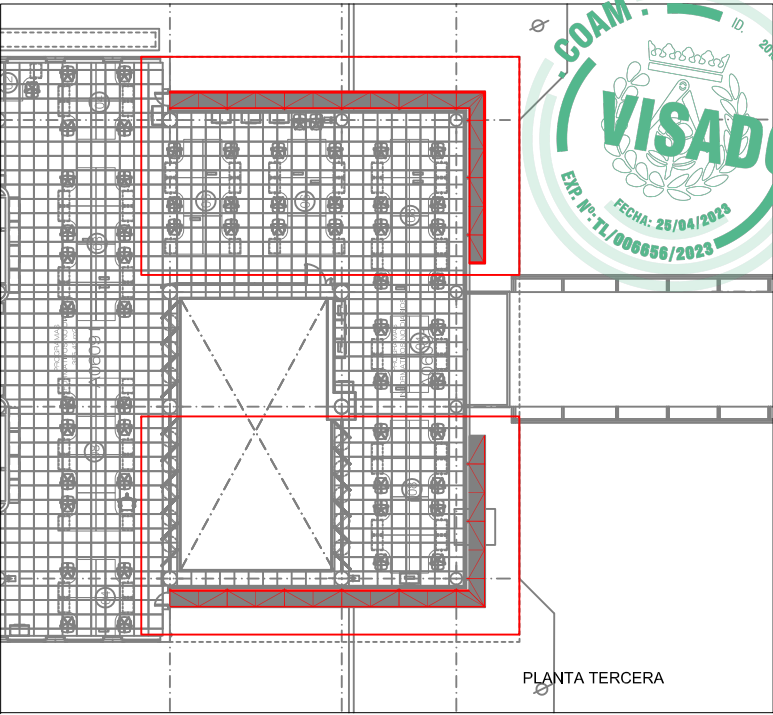


FOTO ESTADO ACTUAL



ESTADO ACTUAL

PROYECTO BÁSICO Y EJECUCIÓN DE ACTUACIÓN EN PASARELAS DE MANTENIMIENTO EN CENTRO DE PRODUCCIÓN TORRESPAÑA  
C/ O'DONNELL, 77 (MADRID).

PLANO

EDIFICIO B, PLANTA TERCERA

ESCALA

1/20

FECHA

ABRIL 2023

Nº

02